



emco Teppichmatten

Sauber. Individuell. Hochwertig.

**EMCO**



## **emco – Entrees sauber gestalten**

Sauberkeit beginnt mit dem ersten Schritt – auf unseren Sauberlaufsystemen. Als weltweit führender Hersteller produzieren wir Eingangsmattensysteme zur Schmutz- und Feuchtigkeitsreduzierung im Objekt. Dabei geht ihre Funktion weit über den sicheren Schutz des Gebäudes und seiner Nutzer hinaus. Individuell gestaltet und hochwertig in der Verarbeitung, machen sie aus jedem Eingang ein Entree.



**emco Teppichmatten****Vielfalt, Flexibilität und Qualität bis ins Detail** ..... 4 – 11emco **IMAGE** ..... 12 – 15emco **IMAGE STYLE** ..... 16 – 21emco **CLASSIC** ..... 22 – 25**Material und Gestaltung** ..... 26 – 27**Labelpositionierung** ..... 28 – 29**Qualität und Gewährleistung** ..... 30**Waschen und Lagern** ..... 31**Vorteile** ..... 32**Das Unternehmen** ..... 33**Bestellformular** ..... 34**Vertriebsbüros** ..... 35 – 36

# Von Grund auf gut

Als europäischer Marktführer im Bereich Sauberlaufsysteme ist es unser Anspruch auch im Gebäudeinnern für Hygiene und Sicherheit zu sorgen – mit unseren waschbaren Teppichmatten. Hierfür kombinieren wir unsere jahrzehntelange Erfahrung, innovative Produktionsverfahren und einen hohen Gestaltungsanspruch. Das Ergebnis sind hochwertige Teppichmatten, die sowohl funktional überzeugen als auch aufmerksamkeitsstarker Werbeträger sind. Unsere Teppichmatten werden ausschließlich in Deutschland gefertigt – für uns eine Selbstverständlichkeit; für Sie ein Qualitätsversprechen, das wir gern einlösen. Profitieren auch Sie von unseren Produktvorteilen und geben Sie sie an Ihre Kunden weiter.













## Ein sauberes Bild

Wir bieten unsere Teppichmatten in zwei unterschiedlichen Produktlinien an.

Bei Teppichmatten vom Typ emco IMAGE sind hinsichtlich Bedruckung, Gestaltung und Mattenform kaum Grenzen gesetzt. Eine nahezu unbegrenzte Auswahl an Farben lässt jedes Motiv leuchten – vom Firmenlogo bis zum Bild. Innovative Fertigungstechnik erlaubt den Zuschnitt der Teppichmatte in fast jede gewünschte Form.

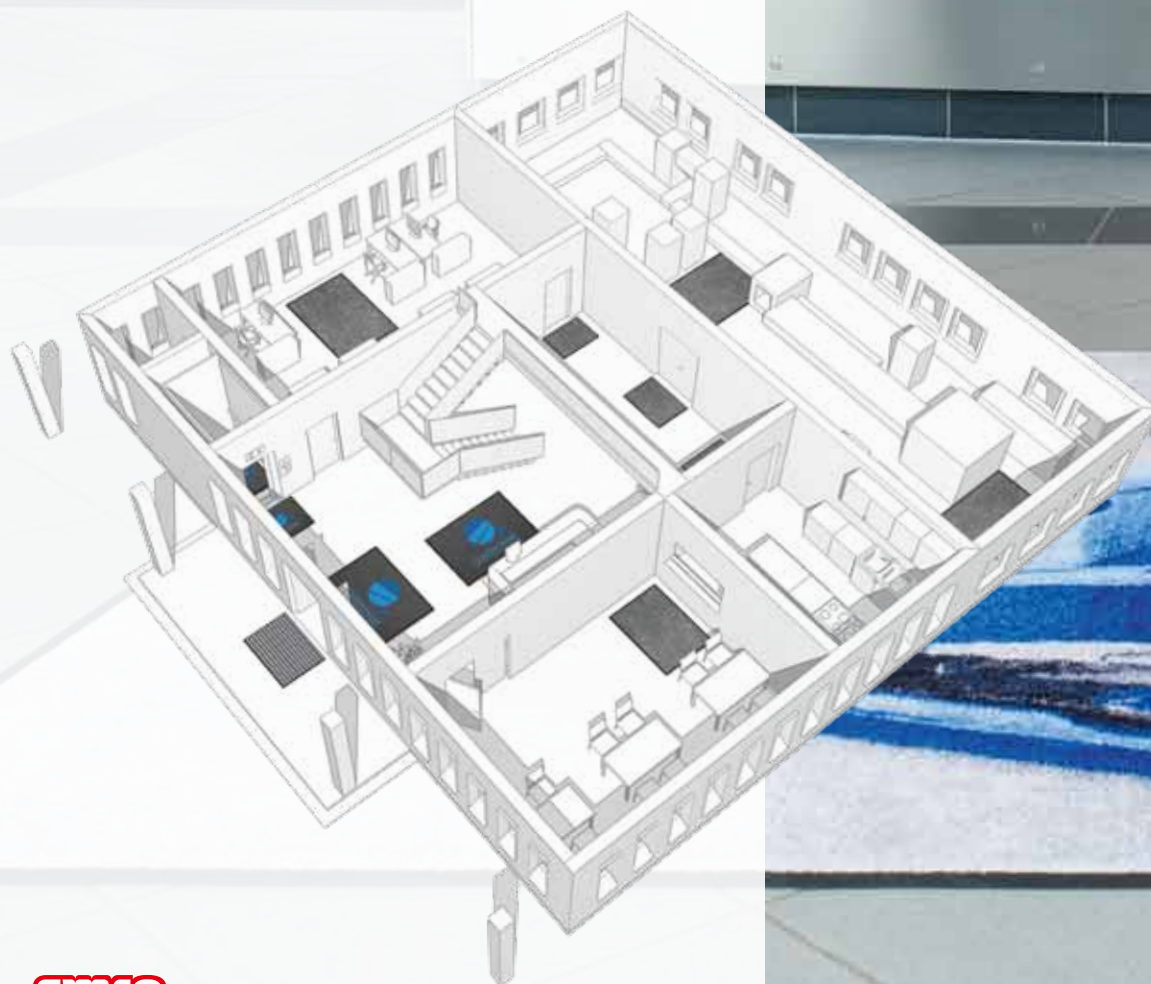
Der Typ emco CLASSIC bietet eine neutrale Alternative und eignet sich hervorragend für das Mietgeschäft.



# Perfekt platziert

Aufgrund ihrer Vielfalt und Leistungsstärke können unsere Teppichmatten im gesamten Gebäude platziert werden. Besonders sinnvoll ist der Einsatz an Stellen, an denen sich viele Menschen aufhalten bzw. bewegen – also im Eingangsbereich, in Wartezonen, auf Verkehrsflächen wie Fluren und Treppenhäusern sowie vor und in Aufzügen. Dort sorgt sie für Sauberkeit und Sicherheit, denn die Rutschgefahr durch Nässe wird deutlich verringert. Dank der Waschbarkeit erfüllen Sie lange und zuverlässig ihren Dienst.

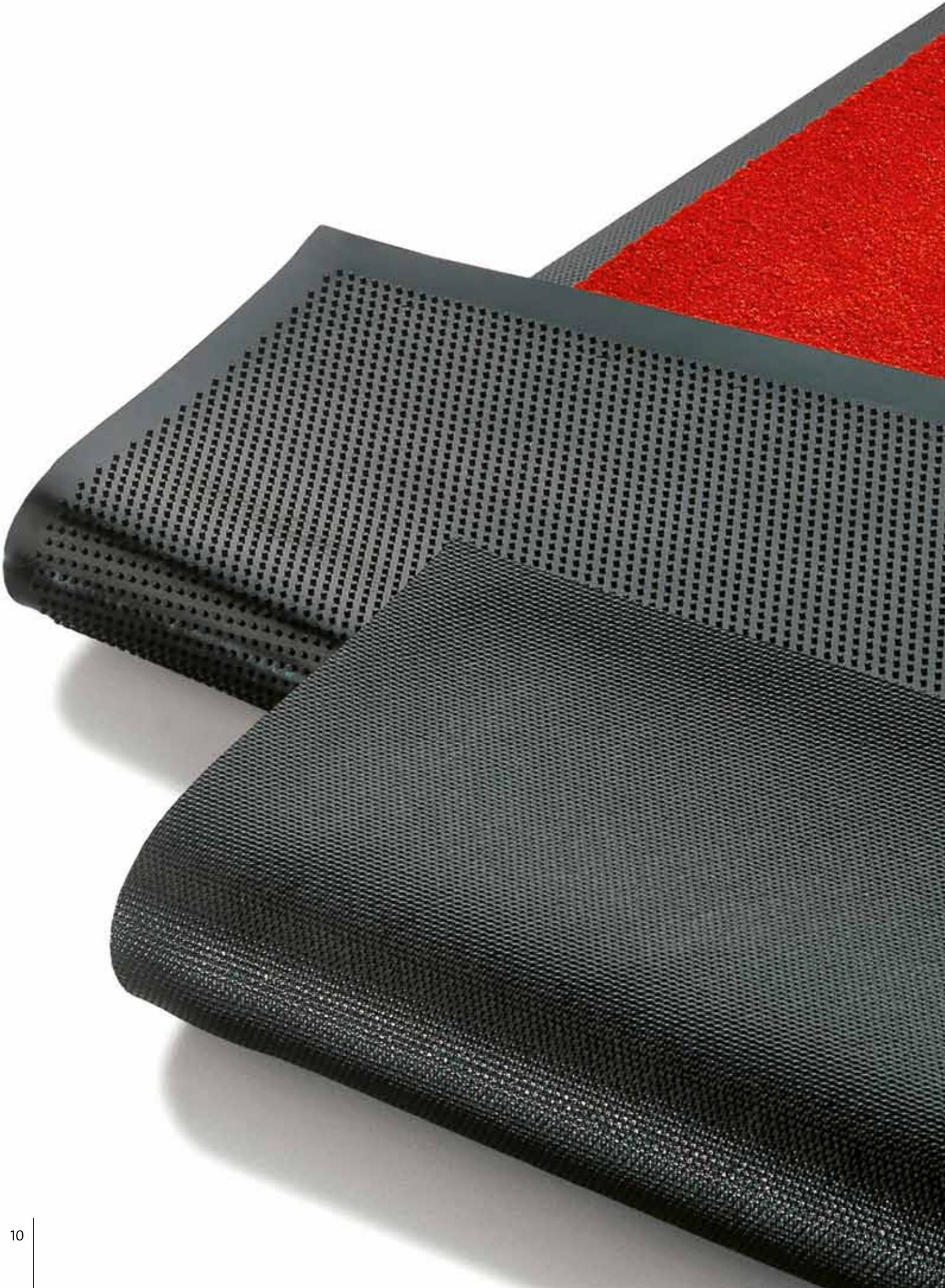
Hat die Teppichmatte neben der Reinigung auch eine repräsentative Funktion, bietet sich eine prominente Platzierung im Raum an.





ELCOME

**NOVUS<sup>®</sup>**





# Qualität hat ihren Ursprung

Nur Erfahrung, Materialqualität und Präzision gewährleisten ein optimales Produkt.

Sowohl das Fasermaterial des Flors als auch das Nitrilgummi für den Rücken wurden extra für unsere Produkte ausgewählt und eignen sich bestmöglichst. Im Produktionsprozess – bestehend aus mehreren qualitätssteigernden Produktionsschritten auf modernsten Maschinen – wird beides zu einer dauerhaft hochwertigen Teppichmatte verbunden, die auch bei hoher Nutzungsbelastung und häufigen Reinigungsintervallen ihre Qualität nicht einbüßt.





# emco IMAGE

## Näher treten erbeten

Wenn die Teppichmatte zusätzlich zur Reinigungsfunktion auch Informations- und Werbewert haben soll, dann ist der Typ emco IMAGE genau der Richtige.

Jede Matte kann mit bis zu 32 leuchtenden Farben bedruckt werden, wählbar aus insgesamt 45 Standardfarben. Auch Sonderfarben nach PMS, RAL, HKS etc. sind möglich. Die hohe Druckqualität erlaubt feine Zeichen, Schriften und Gestaltungselemente ebenso wie die Realisierung von Konturen, Schatten und Farbverläufen. Eine CI-gerechte Farbgebung, grafische Desings und individuelle Unternehmenslogos können so problemlos realisiert werden. Als gemusterte Flächen oder als Einzelmotive mit bis zu 2 m Ausgabebreite bietet die Teppichmatte vom Typ emco IMAGE nahezu unbegrenzten Gestaltungsspielraum.





*Sechs Generationen und ihre Schiffe*



JOHANN MEYER  
1800-1870



Franz Joseph Meyer  
1830-1890



GUSTAV MEYER  
1860-1920



HUGO FRANZ MEYER  
1880-1950



GERHARD MEYER  
1900-1970





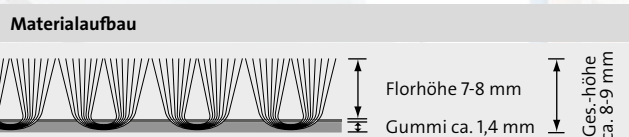




# emco IMAGE

Technische Daten	
Flormaterial	High-Twist-Nylon (100 % Polyamid 6.6), Poleinsatzgewicht 900 g/m <sup>2</sup>
Florhöhe	ca. 7-8 mm
Rückenbeschichtung	Nitrilgummibeschichtung, Dicke ca. 1,4 mm
Gesamtmattenhöhe	ca. 8-9 mm
Gesamtgewicht	2.600 g/m <sup>2</sup>
Trittrandbreite	ca. 20 mm
Druckverfahren	Chromojet-Druckverfahren
Farben	max. 32 aus 45
Wasseraufnahme	ca. 3 bis 4 Liter pro m <sup>2</sup>
Waschtemperatur	max. 60 °C
Waschechtheit	keine Farbveränderung nach DIN 54006
Elektrostatisches Verhalten	sehr geringe elektrostatische Aufladung, Durchgangswiderstand 2,2 x 10 <sup>11</sup> Ohm, nach DIN 54345
Ölbeständigkeit (Nitrilgummirücken)	sehr gut
Brandbeständigkeit (auf Wunsch, gg. Aufpreis)	nach C <sub>m</sub> - s <sup>1</sup> (nach EN 13501) schwer entflammbar
Kundenrandlabel	auf Wunsch
Rückenbeschichtung	glatt oder genoppt
Maßdifferenz	+/- 3%

Standardmaße in cm				
85 x 75	100 x 200	115 x 180	150 x 200	200 x 200
85 x 120		115 x 200	150 x 250	200 x 300
85 x 150		115 x 240		200 x 400
Sondermaße möglich bis max. (cm) 200 x 500				



## Farben



# emco **IMAGE STYLE**

## **Logo – echte Hingucker**

Die Sonderformenmatte emcoIMAGE STYLE kombiniert die Farbbrillanz und -vielfalt von emcoIMAGE mit der Möglichkeit, fast jede gewünschte Form zu realisieren. Dank modernster Technologie können neben allen bekannten Standardgeometrien auch Zuschnitte in Sonderformen, zum Beispiel Produktabbildungen oder Unternehmenslogos, realisiert werden.

Durch diese Möglichkeit der individuellen Gestaltung eignen sich die Sonderformmatten emcoIMAGE STYLE als hochwertiger, funktionaler und gleichzeitig aufmerksamkeitsstarker Werbeträger. Firmenlogos und Markennamen können aufmerksamkeitsstark platziert werden und ihre volle Wirkung entfalten. Aufwendige, den baulichen Gegebenheiten angepasste Sonderformen lassen sich ebenfalls realisieren.













## emco IMAGE STYLE

### Leiten und Verleiten

Als individueller Blickfang macht die Sonderformenmatten emco IMAGE STYLE den Boden zum Werbeträger. Sie eignen sich sowohl für langfristige Aktionen also auch für zeitlich begrenzte Kampagnen bei Produktneuheiten bzw. Sonderangeboten und saisonaler Verkaufsförderung, etwa zur Weihnachts- oder Osterzeit. Während rutschige Bodensticker nach einer absehbaren Zeitspanne entsorgt werden müssen, lassen sich die hochwertigen Matten dank regelmäßiger Reinigung dauerhaft nutzen und sind flexibel einsetzbar – immer an der Stelle, an der sie gerade benötigt werden.

Als Leitsysteme können die Matten in Sonderformen bezüglich Design, Form und Größe den Gebäudeanforderungen problemlos angepasst werden und bringen Gäste und Kunden sicher ans Ziel. Dabei leisten sie einen Beitrag zur Hygiene, indem sie Eingangsbereiche und Böden dauerhaft sauber halten, und bleiben aufgrund ihrer Waschbarkeit lange schön und einladend.



# emco IMAGE STYLE

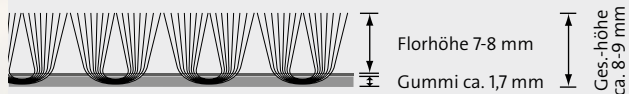
Technische Daten	
Flormaterial	High-Twist-Nylon (100 % Polyamid 6.6), Poleinsatzgewicht 900 g/m <sup>2</sup>
Florhöhe	ca. 7-8 mm
Rückenbeschichtung	Nitrilgummibeschichtung, Dicke ca. 1,7 mm
Gesamtmattenhöhe	ca. 8-9 mm
Gesamtgewicht	2.600 g/m <sup>2</sup>
Trittrandbreite	ca. 20 mm
Druckverfahren	Chromojet-Druckverfahren
Farben	max. 32 aus 45
Wasseraufnahme	ca. 3 bis 4 Liter pro m <sup>2</sup>
Waschtemperatur	max. 60 °C
Waschechtheit	keine Farbveränderung nach DIN 54006
Elektrostatisches Verhalten	sehr geringe elektrostatische Aufladung, Durchgangswiderstand $2,2 \times 10^{11}$ Ohm, nach DIN 54345
Ölbeständigkeit (Nitrilgummirücken)	sehr gut
Brandbeständigkeit (auf Wunsch, gg. Aufpreis)	nach C <sub>10</sub> - s <sup>1</sup> (nach EN 13501) schwer entflammbar
Kundenrandlabel	auf Wunsch
Rückenbeschichtung	glatt oder genoppt
Maßdifferenz	+/- 3%

## Standardmaße in cm

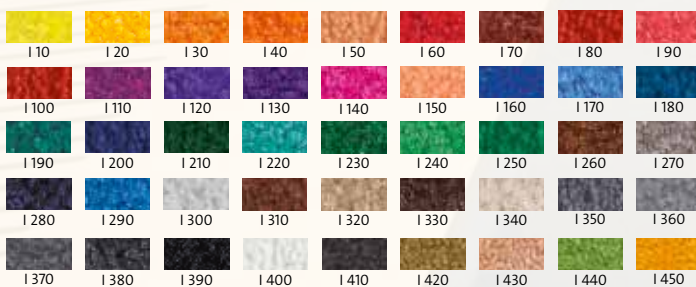
85 x 75	100 x 200	115 x 180	150 x 200	200 x 200
85 x 120		115 x 200	150 x 250	200 x 300
85 x 150		115 x 240		200 x 400

Sondermaße möglich bis max. (cm) 200 x 500

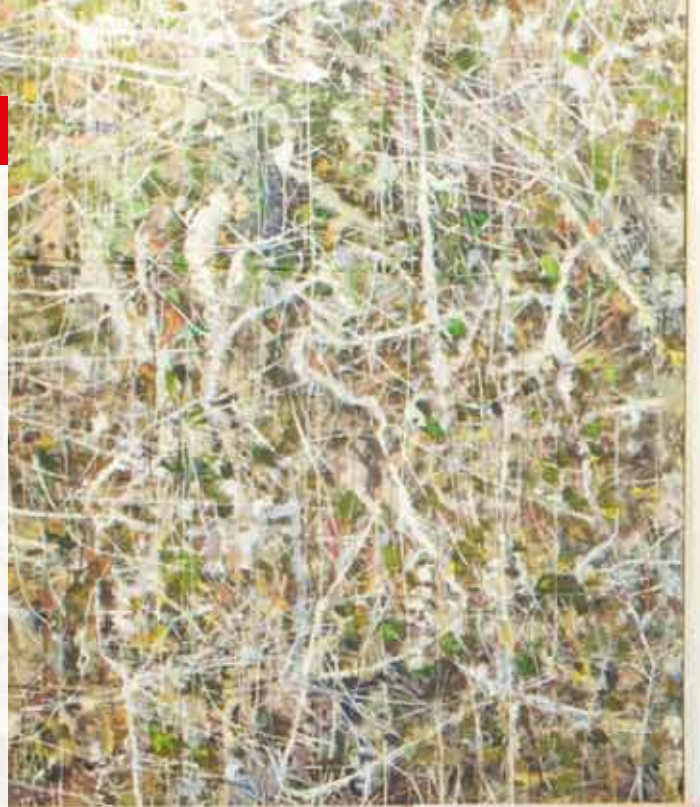
## Materialaufbau



## Farben



**emco**











# emco CLASSIC

## Klassisch gut

Die Teppichmatte emco CLASSIC erfüllt ihre Aufgabe zuverlässig und ganz unaufgeregt – überall dort, wo Neutralität und Funktionalität im Vordergrund stehen. Damit sind sie die perfekte Ergänzung zu den prominent platzierten Teppichmatten emco IMAGE.

Dank bester Produktqualität nimmt die Matte Schmutz und Nässe sehr gut auf. Fußböden und Bodenbeläge werden sicher geschont – auch langfristig. Denn die robuste Matte ist starken Belastungen ebenso gewachsen wie häufigen Reinigungsintervallen. Die Matte ohne Bedruckung ist in fünf Standardfarben und einer maximalen Abmessung von 200 x 500 cm lieferbar.





# emco CLASSIC

Technische Daten	
Flormaterial	High-Twist-Nylon (100 % Polyamid 6), Poleinsatzgewicht 650 g/m <sup>2</sup>
Florhöhe	ca. 8 mm
Rückenbeschichtung	Nitrilgummibeschichtung, Dicke ca. 1,4 mm
Gesamtmattenhöhe	ca. 10 mm
Gesamtgewicht	2.500 g/m <sup>2</sup>
Trittrandbreite	ca. 20 mm
Farben	5
Wasseraufnahme	ca. 3 bis 4 Liter pro m <sup>2</sup>
Waschtemperatur	max. 80 °C
Elektrostatistisches Verhalten	sehr geringe elektrostatische Aufladung, Durchgangswiderstand $2,2 \times 10^{11}$ Ohm, nach DIN 54345
Ölbeständigkeit (Nitrilgummirücken)	sehr gut
Brandbeständigkeit (auf Wunsch, gg. Aufpreis)	nach C <sub>fl</sub> – s <sup>1</sup> (nach EN 13501) schwer entflammbar
Kundenrandlabel	auf Wunsch
Rückenbeschichtung	glatt oder genoppt
Maßdifferenz	+/- 3%

## Standardmaße in cm

85 x 75	100 x 200	115 x 180	150 x 200	200 x 200
85 x 120		115 x 200	150 x 250	200 x 300
85 x 150		115 x 240		200 x 400

Sondermaße möglich bis max. (cm) 200 x 500

## Materialaufbau



## Farben



C 10  
Grey

C 20  
Rock

C 30  
Graphite

C 50  
Dark Blue

C 60  
Dark Brown

**emco**







### Farben

Wir bieten klar definierte Standardfarben nach Pantone und keine Mischfarben, deshalb bieten unsere Farben eine hohe Leuchtkraft. Sie können aus 45 Standardfarben (s. unten) auswählen und bis zu 32 verschiedene Farben pro Matte drucken lassen. Sonderfarben nach PMS, RAL, HKS etc. können ebenfalls gedruckt werden.

### Farbbeständigkeit

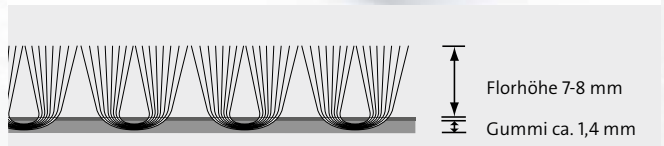
Ein Additiv verhindert Farbausblutungen fast vollständig – das Anschmutzverhalten der Fasern wird stark verbessert.

### Farbechtheit

Unsere Farben sind wasch-, wasser-, reib- und lichtecht – nach DIN ISO 105.

### Vulkanisierpresse

Modernste Vulkanisierpressen sind dafür zuständig, dass der aus hochwertigem Nitrilgummi bestehende Teppichmattenrücken verflüssigt und mit dem individuell bedruckten Tuftingmaterial verbunden wird. Anschließend entsteht unter Einfluss von Zeit, Temperatur und Druck dauerhafte Elastizität und hohe Widerstandsfähigkeit gegen atmosphärische und chemische Einwirkung sowie mechanische Beanspruchung. Wichtig sind die technischen Spezifikationen des Nitrilgummis, die erheblichen Einfluss auf das Liegeverhalten haben. emco achtet hier auf höchste Qualitätsstandards. Durch eine echte Trittrandverstärkung wird ein einwandfreies Liegeverhalten gewährleistet.



### Brandverhalten

Auf Wunsch sind unsere Teppichmatten als schwer entflammbare Version nach Cfl-s1 erhältlich und bieten dann zusätzliche Sicherheit.



### Chromojet

Zu den jüngsten Investitionen gehört eine zweite Chromojet-Druckanlage, die die ausgewählten Motive in einer Auflösung von 25 dpi mit Hilfe von 48 Düsen (je Farbe) der neuesten Generation, zeitgleich mit 32 Farben dauerhaft auf das rohweisse, getuftete Mattenmaterial aufträgt. Mit der zweiten Druckanlage konnte eine Kapazitätserweiterung um ca. 200 % erreicht werden.







**Labels und Positionierung**

Alle emco Teppichmatten tragen serienmäßig ein Label des Herstellungsdatums sowie ein emco-Trittrandlabel (Abb.1). Matten des Typs emco IMAGE haben außerdem serienmäßig zwei weiße Ident.-Labels (Abb.2), die übrigen Typen auf Wunsch.

Darüber hinaus werden emco Teppichmatten auf Wunsch mit weiteren Labels versehen. Diese Labels können Firmeninformationen (Logo, Telefon, Internet etc.), Informationen zur Inventur oder Waschanleitungen (Abb. 4) enthalten (Mindestabnahme 250 Stk., gegen Aufpreis).

emco bietet auch Blanko-Labels (Abb. 1) an, die firmenintern mit wasserfesten Stiften beschriftet werden können (Inventurnummern, Größen etc.). Es gibt diverse Platzierungen für die Labels. Als Rückenlabel können sie auf der Mattenrückseite (z. B. Abb. 3, 4, 8), als Randlabel können sie auf dem Rand der Mattenvorderseite (z. B. Abb. 5 – 7) platziert werden. Die Labels sind dauerhaft mit dem Trägermaterial der Teppichmatte verbunden (z. B. Abb. 2).



▲ Abb. 1



▲ Abb. 2



▲ Abb. 3

Beispiele für individuelle Teppichmatten-Label:  
 Abb. 5 – 7: Trittrandlabel  
 Abb. 3 und 8: Rückenlabel mit Firmenaufdruck  
 Abb. 4: Rückenlabel mit Waschanleitung  
 (Alle Labels verkleinert dargestellt)



▲ Abb. 4

▼ Abb. 5



▲ Abb. 6



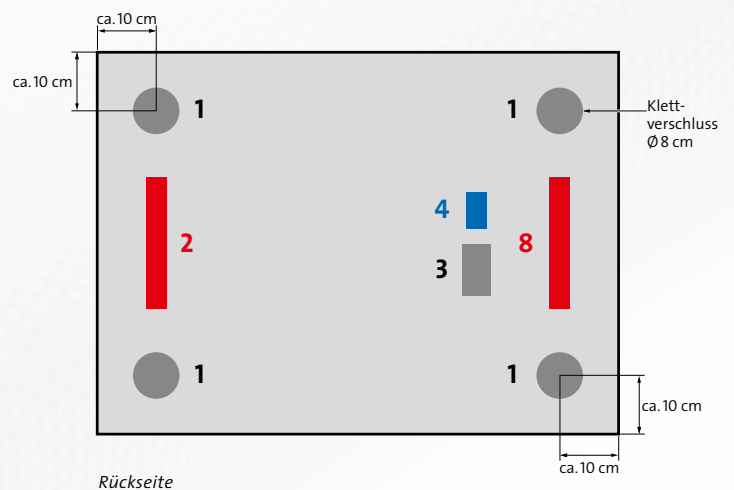
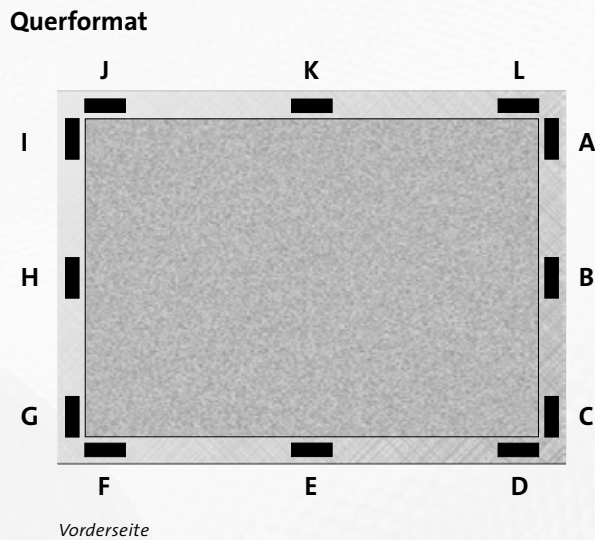
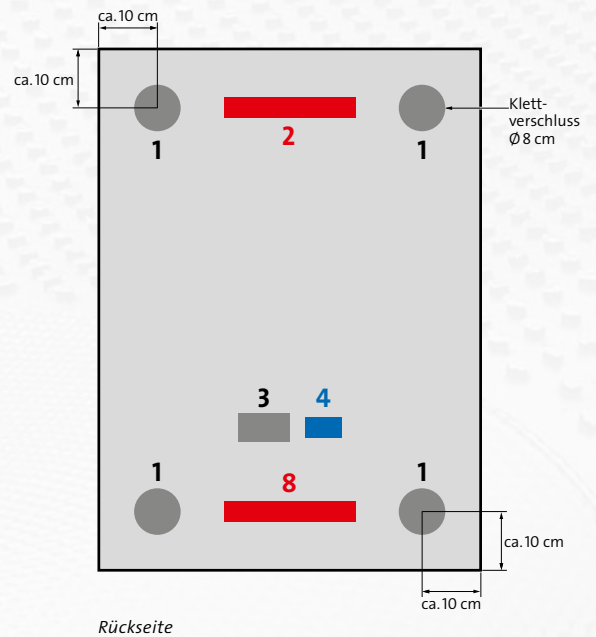
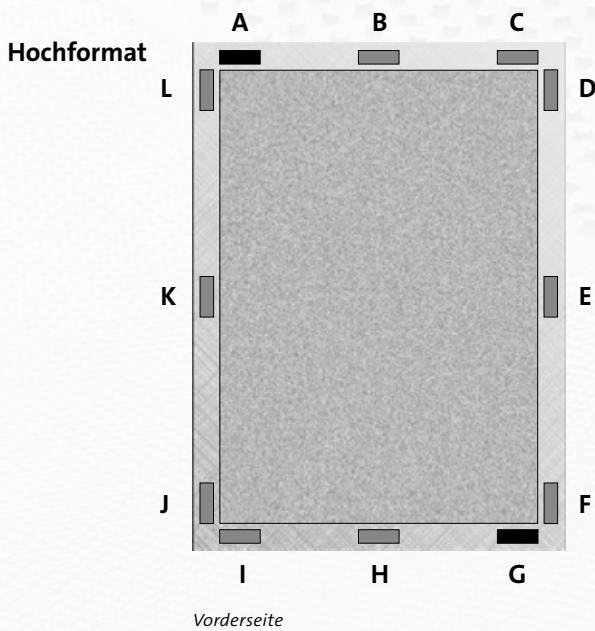
▲ Abb. 7



Abb. 8 ►







Standardbelabelung (Positionierung)	Hoch- und Querformat Rückseite
... für Ident.-Label – serienmäßig bei den Typen emco IMAGE, optional bei emco CLASSIC!	2/8
... für Label des Herstellungsdatums – serienmäßig bei allen Typen!	4

Position weiterer Labels auf Wunsch...	Hochformat Vorderseite	Querformat Vorderseite	Hoch- und Querformat Rückseite
... emco Trittrandlabel serienmäßig	G	D	--
... Zwei Trittrandlabels, z. B.	G und A	D und J	--
... Klettverschlüsse	--	--	1
... Waschanleitung	--	--	3

### Material und Qualität

Bei der Entwicklung und Produktion hat der Qualitätsanspruch oberste Priorität. Ganz besonders bei individuellen Ausführungen. Da ist nicht nur der Rücken oder das Garn maßgeblich, auch die Farben und das Färbeverfahren sind von entscheidender Bedeutung. Eine Teppichmatte Typ emco IMAGE verdient den Namen nur dann, wenn sie neben der Reinigung auch nach vielen Jahren noch imagefördernd wirkt. Teppichmatten von emco werden nur aus bestgeeignetem Fasermaterial („High-Twist-Nylon“ 100 % Polyamid 6.6) gefertigt. Durch die Faserhöhe werden sie besonders flauschig und nehmen damit viel Feuchtigkeit auf. Der Rücken aus Nitrilgummi, wahlweise mit oder ohne Noppen, ist dauerhaft flexibel und übersteht spurlos fortwährende Reinigungs- und Waschvorgänge. emcoIMAGE und CLASSIC sind teilweise schwer entflammbar (Cfl – s1 nach EN 13501, gegen Aufpreis). Eine Verstärkung gewährleistet die Planlage des Trittrandes am Boden und verhindert das schnelle Einreißen der Ränder beim Waschvorgang. Qualität hat ihren Ursprung – nur Erfahrung, Material und Präzision gewährleisten ein optimales Produkt.

### Gewährleistung

Die Gewährleistung hat Gültigkeit gegen großflächiges Ablösen des Flors vom Gummirücken und gegen Reißen des Trittrandes. Schäden, die durch Fehlfunktion der Bearbeitungsmaschinen oder durch Beschädigung durch den Kunden hervorgerufen werden, sind durch die Gewährleistung nicht abgedeckt. Es handelt sich um Indoormatten, die nur bedingt für den Außenbereich geeignet sind. Farbveränderungen, die durch UV-Licht und/oder Ozon hervorgerufen wurden, unterliegen nicht der Gewährleistung. Produktionsbedingt sind gewisse Farbveränderungen oder Farbverluste nicht zu vermeiden und können nicht in die Gewährleistung einbezogen werden. Geringe Maßabweichungen sind auf Grund des hohen Maßes an Handarbeit unvermeidbar und kein Reklamationsgrund. Im Falle einer Reklamation kann nur der Zeitwert der Matte ersetzt werden.





### Waschtemperaturen und -prozess

emco IMAGE: max. 60 °C

emco IMAGE STYLE: max. 60 °C

emco CLASSIC: max. 80 °C

Nach der Anlieferung sollten die Matten gewaschen oder aufgebürstet werden, damit sich der Flor aufrichtet und die Matte somit Schmutz aufnehmen kann. Auch die hochwertige Optik der Matte wird durch diesen Vorgang verbessert und die Farbbrillanz erhöht. Die durch die Perforation (S. 32 – Vorteile serienmäßig) evtl. einzeln hochstehenden Florfäden sind ebenfalls nicht mehr sichtbar.

### Waschen und Lagern

Matten vom Typ IMAGE sollten nicht mit anderen Mattentypen, möglichst auch nicht mit Logomatten anderer Hersteller, zusammen gewaschen werden. Bei einigen Logomatten anderer Hersteller kann es aufgrund von weniger belastbaren Farben zum sogenannten „Ausbluten“ von Farben kommen, die sich dann auf anderen Matten ablegen können.

Matten vom Typ CLASSIC können bedenkenlos mit anderen Solution-Dyed-Matten auch anderer Hersteller zusammen gewaschen werden.

Matten, die ohne Rand gefertigt wurden (10 cm Beschnittzugabe bei der Bestellung beachten), sollten vor dem Einpassen 3 – 5 mal gewaschen und getrocknet werden, da ein Schrumpfen der Matten unvermeidlich ist.

### Waschmittelempfehlungen

Generell sollten anionische Waschmittel ohne optische Aufheller eingesetzt werden. Für Logomatten sollten nichtalkalische, für Matten vom Typ CLASSIC können alkalische Waschmittel verwendet werden.

### Trocknung

Bitte beachten Sie die Hersteller-Anweisungen. Ideal sind Temperaturen zwischen 65 °C und 80 °C für ca. 7 min. Abgekühlt (ca. 30 °C bis 40 °C) nochmals ca. 7 min. trocknen.

### Lagerung

Die Matten sollten nicht unnötig für längere Zeit höheren Temperaturen ausgesetzt werden. Daher empfiehlt es sich, die Matten direkt nach Beendigung des Trocknungsvorganges aus dem Trockner zu nehmen. Matten nicht falten und flach liegend lagern, Gummiseite auf Florseite. Bei gerollter Lagerung immer mit der Gummiseite nach außen.



Jede emco Teppichmatte bietet eine Reihe serienmäßiger Vorteile, die sich im alltäglichen Einsatz bezahlt machen. Darüber hinaus gibt es eine Reihe von Optionen, die Teppichmatte individuellen Wünschen anzupassen.

### Die serienmäßigen Vorteile

- Hochwertigste Verarbeitung, auch bei Tritträndern sauber und gerade
- Hohes Poleinsatzgewicht, daher besonders flauschig und komfortabel
- Jedes Fertigungsmaß ist möglich bis zu einer Größe von maximal 200 x 500 cm
- 32 Farben je Matte Typ IMAGE aus insgesamt 45 Farbtönen
- Bei Logoerstellung: 24 – 48 Std.-Service
- Kurze Lieferzeit: Nur ca. 11 – 15 Tage
- Auf Wunsch neutrale Lieferung ohne Herstellerkennzeichnung
- Keine Mindestabnahmemenge
- Trittrandverstärkung
- Perforation (Abb. 4) Aus Haltbarkeitsgründen werden alle Matten mit Perforation geliefert (verhindert ein Platzen der Matte während des Waschvorgangs, höhere Trocknungsleistung).

### Vorteile nach Wunsch

- Verschiedenste Formen nach Wunsch (Abb. 1)
- Abgerundete Ecken
- Kundenbezogene Trittrandkennzeichnung (Abb. 2)
- Inventurnummernlabel (Abb. 4)
- Einbringung von Transponderchips zur digitalen Erfassung relevanter Produktdaten (Abb. 3)
- Rückseitige Prägung (Abb. 5)
- Anbringung von Klettverschlüssen zur Fixierung der Matte auf glatten Untergründen (Abb. 6)
- Doppelter Gummirücken (Abb. 7)
- Auf Wunsch sind die Matten mit einem Noppenrücken (Abb. 8) lieferbar. Aus technischen Gründen wird der Noppenrücken nicht auf der gesamten Mattenrückseite, sondern nur als „Noppenfeld“ aufgebracht. Aufgrund der diversen Mattengrößen kann der Abstand zwischen Noppenfeld und Trittrand nicht klar definiert werden.
- Sonderfarben (nach Pantone oder RAL)



1



2



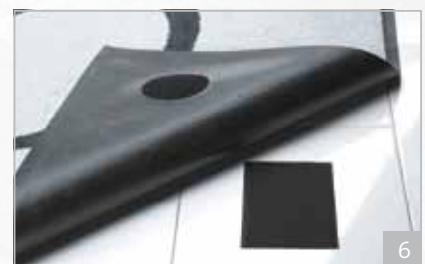
3



4



5



6



7



8

Abb. 1: Mattenformen nach Wunsch

Abb. 2: Trittrandkennzeichnung

Abb. 3: Transponderchips

Abb. 4: Perforation / Inventurnummernlabel

Abb. 5: Rückseitige Prägung

Abb. 6: Klettverschlüsse

Abb. 7: Doppelter Gummirücken

Abb. 8: Noppenrücken



## Das Unternehmen

Die Erwin Müller Gruppe Lingen ist ein Unternehmen, das sich seit der Gründung im Jahre 1945 durch solides Wachstum, Kompetenz und Innovation auszeichnet.

Ideenreichtum, unternehmerisches Geschick und die soziale Partnerschaft mit den Arbeitnehmern begründen die stetige positive Entwicklung des Unternehmens.

Unverwechselbare Eigenart aller unter den Marken EMCO und NOVUS hergestellten Produkte ist die Synthese ausgesprochener Gebrauchsvorteile und vorbildlichen Designs.

In diesem Sinne wird durch die formale und funktionale Produktqualität eine nachhaltige Präsenz auf den globalen Märkten des neuen Jahrtausends angestrebt.



emco **bad**



emco **bau**



emco **klima**

# Fax-Bestellung Teppichmatten | Nummer: (+49) 0591-9140-852

## Kundenkurzbeschreibung

## Kundennummer

Firma:

Telefon:

Branche:

Telefax:

Straße:

E-Mail:

PLZ/Ort:

Kom. Bestellnummer:

Ansprechpartner/-in:

Steuernummer:

## emco Teppichmatten – Ausführung

Typ	Farbe	Menge	Breite (cm)	Tiefe (cm)	Format

**Noppen**

**Prägeblech** (Ident-Nr. \_\_\_\_\_ )

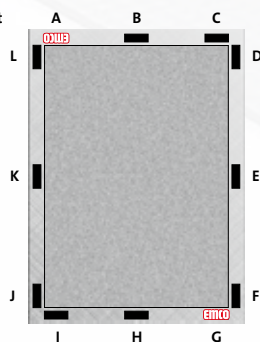
**Trittrand**

**Trittrandlabel** (standard: emco)

(wenn kundenspezifisch, hier Ident-Nr. \_\_\_\_\_ )

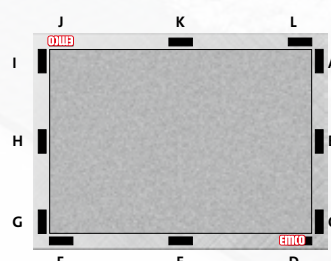
**Labelpositionierung** (Standard, siehe Skizze\*)

Hochformat



Vorderseite

Querformat



Vorderseite

\*Wenn kein Standard erwünscht ist, bitte entsprechende Buchstaben in der Skizze umkreisen.

**Velcros/Klett**

**Identlabel**

**Zahlencode/Inventur-Nr.-Label** (wenn ja, Angabe hier: \_\_\_\_\_ )

**Chip** (Ident-Nr. \_\_\_\_\_ )

**Rückenlabel** (Ident-Nr. \_\_\_\_\_ )

(wenn abweichend vom Layout, skizzieren und mitfaxen)

Ort/Datum:

Unterschrift/Name in Blockschrift:



# Vertrieb international

## Österreich

emco Bau- und Klimatechnik  
Vertriebsges.m.b.H.  
Abteilung Bautechnik  
Ausstellungsstr. 6  
2020 Hollabrunn/AT  
Tel. (+43) 029 52/302 60 120  
Fax (+43) 029 52/302 60 21  
wwithalm@emco-bau.at  
www.emco-bau.at

## Schweiz

emco Schweiz AG  
Obfelderstrasse 41 a  
CH - 8910 Affoltern a. A.  
Tel. (+41) 044/500 35 50  
Fax (+41) 044/500 35 59  
info@emco-schweiz.ch  
www.emco-schweiz.ch

## Großbritannien/ Nordirland

emco UK Ltd.  
5 Plough Road  
Wellington  
Telford  
Shropshire  
TF1 1ET  
Tel. (+44) 01952 256446  
enquiries@emcouk.co.uk  
www.emco.de/uk

## Niederlande

emco Benelux B.V.  
Divisie Bouwtechniek  
Postbus 66  
5320 AB Hedel/NL  
Baronieweg 12 B  
5321 JW Hedel/NL  
Tel. (+31) 073 599 8310  
Fax (+31) 073 599 8319  
bouwtechniek@benelux.emco.de  
www.emco.de/benelux

## Belgien/Luxemburg

emco Benelux B.V.  
Divisie Bouwtechniek  
Veldrijck 2  
8530 Harelbeke/BE  
Tel. (+32) 056 224 978  
Fax (+32) 056 225 879  
bouwtechniek@benelux.emco.de  
www.emco.de/benelux

## Frankreich

emco France SAS  
8 Rue des Perrières ZI  
39700 Dampierre/FR  
Tel. (+33) 03 84 80 16 20  
Fax (+33) 03 84 80 16 21  
info@emco.fr  
www.emco.fr

## Spanien

emco Spain S.L.U.  
Carretera de L'Hospitalet 147-149  
Cityparc Atenas 2° 2a  
08940 Cornellà de Llobregat  
(Barcelona)/ES  
Tel. (+34) 932 411 425  
(+34) 902 180 024  
Fax (+34) 932 411 426  
info@es.emco.de  
www.emco.de/es

## Italien

Andrea Gioco  
Via A. Cardazzo 56/a  
33070 Budoia (PN)/IT  
Tel. (+39) 340 493 51 64  
Fax (+39) 0434 55 10 03  
info@it.emco.de  
www.emco.de/it

## Polen

emco Polska Sp.z.o.o.  
Fosa 41/3  
02-768 Warszawa/PL  
Tel./Fax (+48) 22 818 82 36  
info@pl.emco.de  
www.emco-polska.pl

## Russland

OOO emco Rus  
Polesky Projezd 16, str. 1, off. 105  
125367 Moskau/RU  
Tel./Fax (+7) 499 / 940 19 16  
info@ru.emco.de  
www.emco.de/ru

## Slowenien

EM Sistemi  
Laznica 1  
5282 Cerklje/Laznica/SI  
Mobile: (+386) 051435159  
emco@siol.net  
www.emco.de/sl

## Skandinavien

Matting AB  
Box 514  
44115 Alingsås/SE  
Tel. (+46) 0322 67 08 00  
Fax (+46) 0322 67 08 01  
info@matting.se  
www.matting.se

## Finnland

Oy Hedtec Ab  
Valaistus ja kiinteistötuotteet  
Lauttasaarentie 50  
00200 Helsinki/FI  
Tel. (+358) 207 638 000  
Fax (+358) 9 673 813  
lighting@hedtec.fi  
www.hedtec.fi

## Griechenland

emco SA  
5 Douk. Plakentias Str.  
15127 Melissia - Athen/GR  
Tel. (+30) 210 613 83 10  
Fax (+30) 210 613 83 14  
line@emco.gr  
www.emco.de/gr

## Kroatien

Herc  
Usluzni Obrt  
Rudeska 132  
10000 Zagreb/HR  
Tel. (+385) 138 636 33  
Fax (+385) 138 636 43  
herc@herc.hr  
www.emco.de/hr

## Tschechische Republik

Novus Česko s.r.o.  
464 01 Raspenava 191/CZ  
Tel. (+420) 482 302 750  
Fax (+420) 482 360 399  
E-mail: rohozky@novus.cz  
www.emco.rohozky.cz

## Slowakei

TOMMAR Slovakia s.r.o.  
Lamacská Cesta 111  
84103 Bratislava/SK  
Tel. (+421) 2 64 46 16 16  
Fax (+421) 2 64 46 15 15  
tommar@tommar.sk  
www.emco.de/sk

## Middle East

emco Novus Middle East FZC SAIF  
Bldg. no. L01, office no. 14  
P.O. Box 120058  
Sharjah /AE  
Mobile (+971) 50 3443 579  
(+49) 0170 47 20 296  
rami@kaakarli.de  
www.emco.de

## Mittel-/Süd-Amerika

Tarkett Mexico  
Raudales No. 26  
Lomas de Cocoyoc, Morelos.  
C.P. 62738 Mexico/MX  
Tel./Fax (+52) 73 53 56 39 18  
Mobile (+52) 55 51 07 95 24  
tarkett.mexico@hotmail.com  
www.emco.de

## Taiwan, R.O.C.

Rainier Collections Inc.  
No.172-1, Sec.5, Roosevelt Rd.,  
Taipei 11681, R.O.C./TW  
Tel. (+886) 2 8967 1968  
Fax (+886) 2 2935 7691  
rci.rainier@msa.hinet.net  
www.emco.de

## Japan

Bevel Corporation  
Tokyo Fujimi Bldg. 200  
1-11-2 Fujimi, Chiyoda-ku  
Tokyo 102-0071/JP  
Tel. (+813) 6380 8070  
Fax (+813) 6380 8085  
emco@bevel.co.jp  
www.emco.de

## Türkei

emco Yapi Ltd. Sti.  
Yigitler Mah. Otosansit 1.  
Blok No. 161 – 169  
16290 Yildirim/Bursa/TR  
Tel. (+90) 224 342 43 05  
Fax (+90) 224 342 43 06  
Mobile (+90) 554 786 85 06/  
(+49) 173 271 53 91  
h.koru@emco.de  
www.emco.de/tr

## Hong Kong

emco Novus International Ltd.  
Unit no. 1108, Level 11, Tower 1  
Grand Central Plaza  
138 Shatin Rural Committee Road  
Shatin, New Territories/HK  
Tel. (+852) 215 318 15  
Fax (+852) 215 318 16  
Mobile-HK (+852) 53 187 187  
Mobile-China (+86) 152 179 43319  
p.yau@hk.emco.de

## China

emco Building Technology  
(Chuzhou) Ltd.  
No. 203 East Jiujiang Road  
Chuzhou City  
239000 Anhui/CN  
Tel. (+865) 503 567 500  
Fax (+865) 503 567 577  
info@china-emco.com  
www.china-emco.com

## Deutschland (Zentrale)

emco Bau- und Klimatechnik GmbH & Co. KG  
Geschäftsbereich Bautechnik  
Breslauer Str. 34–38  
D-49808 Lingen  
Tel. (+49) 0591/9140-0  
Fax (+49) 0591/9140-852  
bau@emco.de

### 1

**Vertriebsbüro  
Niedersachsen, Schleswig-Holstein,  
Bremen, Hamburg**  
Peter Soblys  
Spessartstr. 3  
49809 Lingen  
Tel. (0591) 963880  
Fax (0591) 9638844  
Emcovertr.soblys@t-online.de

### 2

**Niederlassung  
Nordrhein-Westfalen**  
emco Bau- und Klimatechnik GmbH & Co. KG  
Bützgenweg 4  
45239 Essen  
Tel. (0201) 54565-0  
Fax (0201) 54565-50  
bau-essen@emco.de

### 3

**Niederlassung  
Hessen-Nord**  
Frank Borsuk  
Mariendorfer Str. 4  
34127 Kassel  
Tel. (0561) 9892050  
Fax (0561) 9892051  
f.borsuk@emco.de

### 4

**Niederlassung  
Frankfurt**  
Stefan Wittig  
Lindenstr. 38  
61184 Karben  
Tel. (06039) 929577  
Fax (06039) 929588  
s.wittig@emco.de

### 5

**Niederlassung Süd-West**  
emco Bau- und Klimatechnik GmbH & Co. KG  
Mörscher Str. 5  
76275 Ettlingen  
Tel. (07243) 5059-3  
Fax (07243) 5059-59  
bau-ettlingen@emco.de

### 6

**Vertriebsbüro Bayern-Nord**  
Ochs Bauartikel GmbH  
Thumenberger Weg 12  
90491 Nürnberg  
Tel. (0911) 54447-0  
Fax (0911) 54447-20  
info@ochs-bauartikel.de

### 7

**Vertriebsbüro Bayern-Süd**  
Franke Bauartikel GmbH  
Schleißheimer Str. 84  
85748 Garching-Hochbrück  
Tel. (089) 327082-3  
Fax (089) 3202151  
info@gitterrost-franke.de

### 8

**Niederlassung  
Mecklenburg-Vorpommern**  
Thomas Kästner, Dipl.-Ing.  
Max-Garthe-Str. 19  
18146 Rostock  
Tel. (0381) 669791  
Fax (0381) 669792  
t.kaestner@emco.de

### 9

**Niederlassung  
Berlin, Brandenburg**  
emco Bau- und Klimatechnik GmbH & Co. KG  
Komturstrasse 18  
12099 Berlin  
Tel. (030) 3117924-50  
Fax (030) 3117924-88  
bau-berlin@emco.de

### 10

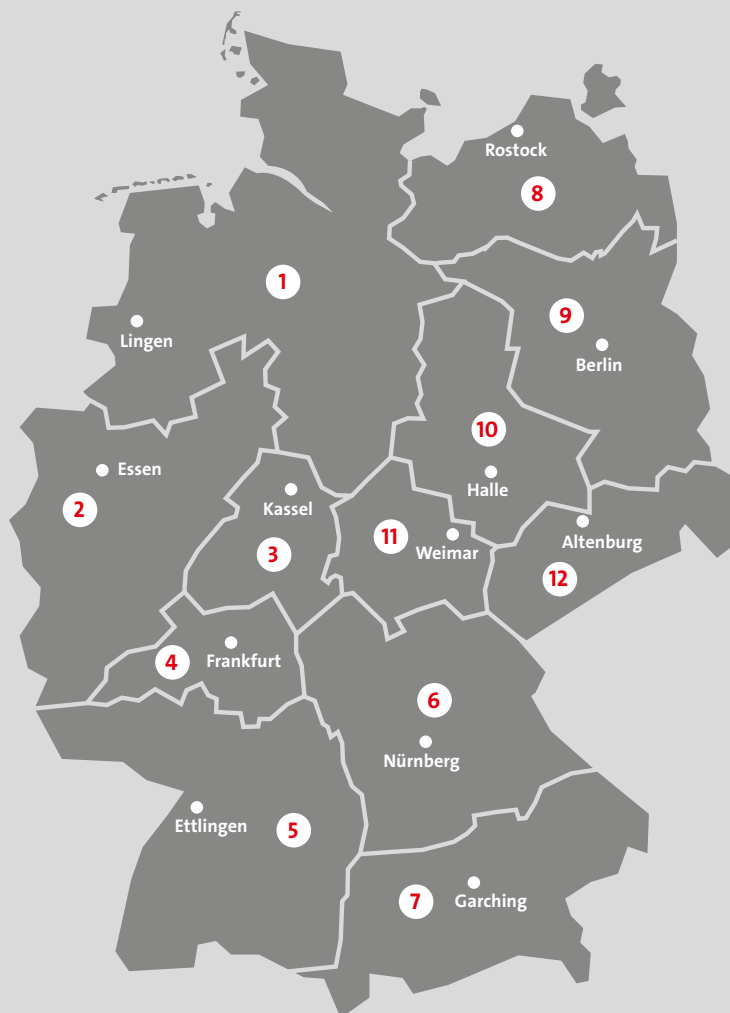
**Niederlassung Sachsen-Anhalt**  
Maik Steller, Ing.  
Tangermünder Str. 8  
06124 Halle/Saale  
Tel. (0345) 6902791  
Fax (0345) 5515502  
m.steller@emco.de

### 11

**Niederlassung Thüringen**  
Harald Freudenberg, Dipl.-Ing.  
Am Grunstedter Rain 33  
99428 Weimar-Tröbsdorf  
Tel. (03643) 850325  
Fax (03643) 850326  
h.freudenberg@emco.de

### 12

**Vertriebsbüro Sachsen**  
Matthias Matthes, Dipl.-Ing.  
Paditzer Str. 30  
04600 Altenburg  
Tel. (03447) 502792  
Fax (03447) 504941  
matthias.matthes@enviatel.net



#### Ansprechpartner für Textilreinigungsbetriebe:

Nord-Deutschland:  
Markus Hummeldorf  
Tel. (0591) 9140-518  
Fax (0591) 9140-852  
m.hummeldorf@emco.de

Süd-Deutschland:  
Helmut Möllenkamp  
Tel. (07243) 5059-41  
Fax (07243) 5059-59  
h.moellenkamp@emco.de

[www.emco.de](http://www.emco.de)

emco Bau- und Klimatechnik GmbH & Co. KG  
Postfach 1860  
D-49803 Lingen (Ems)  
Tel.: +49 (0) 591 9140-0  
Fax: +49 (0) 591 9140-852  
bau@emco.de  
[www.emco-bau.com](http://www.emco-bau.com)

emcobad

emcobau

emcoklima

**EMCO**